

COMET LED EX-GESCHÜTZT Version IIB



- > Einsetzbar in explosionsgefährdeten Bereichen mit Gasgruppe IIB
- > Modernste LED-Technologie mit hoher Lichtausbeute und langer Lebensdauer
- > Als Hängeleuchte oder als Mastansatzleuchte
- > Zentralverschluss



16707E00



Die Leuchten mit LED der Reihe **COMET LED EX-GESCHÜTZT** sind für Allgemeinbeleuchtung im Innen- und Außenbereich geeignet. Die Leuchten mit LED wurde für den 1:1 Austausch von Leuchten für Leuchtstofflampen konzipiert. Identischer Lichtstrom mit geringerem Energieverbrauch erhöht die Effizienz der Beleuchtungsanlage.

Zone	ATEX / IECEx					
	0	1	2	20	21	22
Einsetzbar in		x	x		x	x

Explosionsschutz

Global (IECEx)

Gas und Staub

IECEx IBE 14.0035
Ex db eb op is IIB T4 Gb
Ex tb op is IIIC T100°C Db

Europa (ATEX)

Gas und Staub

IBExU 14ATEX1088
⊕ II 2 G Ex db eb op is IIB T4 Gb
⊕ II 2 D Ex tb op is IIIC T100°C Db

Bescheinigungen und Zertifikate

Bescheinigungen

IECEx, ATEX, Indien (PESO)

COMET LED EX-GESCHÜTZT

Version IIB

Auswahltabelle						
Ausführung	Diffusor	Länge mm	Leistungs- aufnahme	Leitungseinführung	Bestellnummer	Gewicht kg
Gasgruppe IIB	mit	700	28 W	3x M25 Kunststoff	ST6002/1182-5400-5131-0	4,300
				3x M20 Metall	ST6002/1182-5400-5232-0	4,300
	mit	1310	52 W	3x M25 Kunststoff	ST6002/1284-5400-5131-0	6,600
				3x M20 Metall	ST6002/1284-5400-5232-0	6,600

Hinweis

Die Leuchten werden ohne Montagematerial geliefert.
Diese Teile müssen als Zubehör gesondert bestellt werden.

Technische Daten

Elektrische Daten

Vorschaltgerät

AC: 110 V ... 240 V $\pm 10\%$; 50 ... 60 Hz
DC: 110 V ... 250 V $\pm 10\%$

	ST6002/1.2-....-....-0		ST6002/2.4-....-....-0	
Leistungsaufnahme [W]	28		52	
Spannung [V]	230	110	230	110
Frequenz [Hz]	50	60	50	60
Leistungsfaktor	> 0,90	> 0,99	> 0,95	> 0,99
THD [%]	< 8	< 12	< 6	< 6

Einschaltstrom

$I_{peak} = 51\text{ A}$; $\Delta t = 127\ \mu\text{s}$
maximale Anzahl der Leuchten pro Leitungsschutzschalter bei 230 V:

Typ	10 A	16 A	20 A	25 A
B	8	13	16	20
C	13	22	27	34
K	27	44	55	69

Lichttechnische Daten

	ST6002/1.2-....-....-0	ST6002/2.4-....-....-0
Leistungsaufnahme [W]	28	52
Farbwiedergabe [Ra]	≥ 80	≥ 80
Farbtemperatur [K]	5.000	5.000
ohne Diffusor		
Leuchtenlichtstrom [lm]	3.000	6.000
Leuchteneffizienz [lm/W]	107	115
mit Diffusor		
Leuchtenlichtstrom [lm]	2.400	4.650
Leuchteneffizienz [lm/W]	86	89

Werte gelten bei $T_a = +25\text{ °C}$.

Lichtstromrückgang

- bei $T_a = +60\text{ °C}$ auf $\geq 70\%$ des Nominalwertes.
- im DC-Betrieb auf 50%.

Umgebungsbedingungen

Betriebstemperaturbereich

-30 ... +60 °C Leuchten ohne Durchverdrahtung
-30 ... +60 °C Leuchten mit Durchverdrahtung; $I_N \leq 10\text{ A}$
-30 ... +50 °C Leuchten mit Durchverdrahtung; $I_N \leq 16\text{ A}$

Lagerung

-30 ... +75 °C

COMET LED EX-GESCHÜTZT

Version IIB

Technische Daten

Lebensdauer

Lebensdauer	$T_a \leq 25^\circ\text{C}$	$T_a \leq 45^\circ\text{C}$	$T_a \leq 60^\circ\text{C}$
L ₇₀ B ₁₀ C ₁₀	100.000 h	90.000 h	50.000 h

L_xB_yC_z

Am Ende der Lebensdauer:

- Lichtstromrückgang auf „x“ Prozent
- bis zu „y“ Prozent aller Leuchten unterschreiten „x“
- bis zu „z“ Prozent aller Leuchten fallen komplett aus

Mechanische Daten

Schutzart	IP66 / IP67 (IEC 60598)
Schutzklasse	I (mit innenliegendem PE-Anschluss)
Schlagfestigkeit (IK-Code)	IK10 (IEC 62262)
Material	
Gehäuse	
Material	Polyesterharz, glasfaserverstärkt
Farben	Farbe grau, ähnlich RAL 7035
Dichtung	Silikon-Dichtung, in der Wanne eingeschäumt
Wanne	Polycarbonat
Leuchtenverschluss	Zentralverriegelung für Steckschlüssel M8 / SW 13; Wanne über Scharnier abschwenkbar

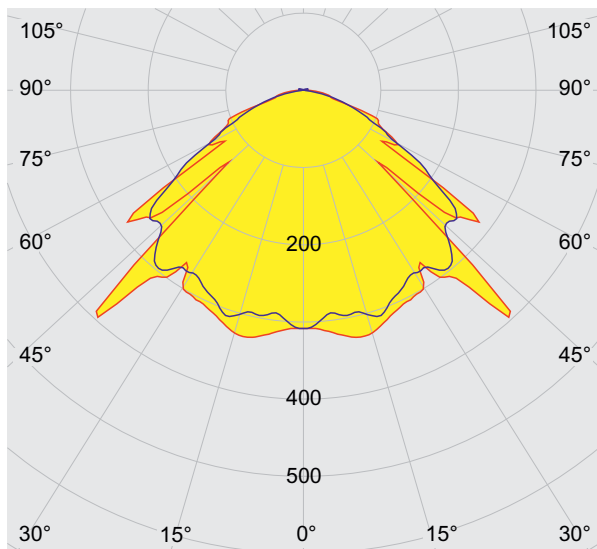
Montage / Installation

Leitungseinführungen	<p>Standardleuchte</p> <p>Kunststoff: 2 x M25 x 1,5 Kabeleinführung 8161 und 2 x M25 x 1,5 Verschlussstopfen 8290 (beiliegend)</p> <p>Metall: 2 x Metallplatte M20 x 1,5 mit PE verbunden für Leitungseinführungen aus Metall Achtung: Leitungseinführungen müssen gesondert bestellt werden</p> <p>Sonder: max. 4 Bohrungen für M20, M25, NPSM 1/2" max. 2 Bohrungen für NPT 3/4"</p> <p>Metallverschraubungen: M20 x 1,5, M25 x 1,5; Erdung der metallenen Leitungseinführungen über Metallplatten</p>
Anschluss	<p>Standard: Käfigzugfederklemmen 5-polig: L1, L2, L3, N, PE Klemmbereich: 1 x 0,75 ... 4 mm² (eindrätig / feindrätig) (2 freie Klemmstellen je Pol vorhanden)</p> <p>Sonder: Klemmenblock mit Abdeckung 5-polig: L1, L2, L3, N, PE Klemmbereich: 2 x 0,75 ... 6 mm² (eindrätig); 2 x 0,75 ... 4 mm² (fein- und feinstdrätig)</p>
Durchverdrahtung	<p>Standardleuchte mit Leuchten sind mit interner Durchverdrahtung ausgestattet. Anschluss von Zu- und Abgangsleitungen ist an gegenüberliegenden Seiten möglich. Klemmen: siehe Techn. Daten Verdrahtungsquerschnitt: 2,5 mm² für max. 16 A</p> <p>Optional ohne An der Anschlussseite befinden sich 2 Stück M25 x 1,5 Einführungsmöglichkeiten zur Rein-Raus-Verdrahtung der Anschlussleitung (Zu- und Abgangsleitung auf einer Seite).</p>
Montage	<p>Standardleuchte</p> <p>Standard: 2 x M8 Einpressmuttern im Gehäuse</p> <p>Sonder: Montagenuten im Gehäuse für den Einsatz von Befestigungs- und Decken- schienen zur variablen Leuchtenmontage (variable Montageabstände für Leuchten L = 700 mm: 320 ... 480 mm; L = 1310 mm: 670 ... 930 mm)</p>

COMET LED EX-GESCHÜTZT

Version IIB

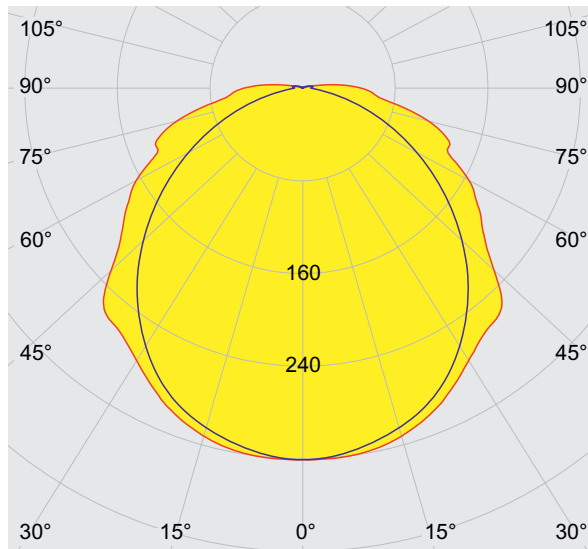
Lichtverteilungskurven



cd/klm 100%
 — C0 - C180 — C90 - C270

16683E00

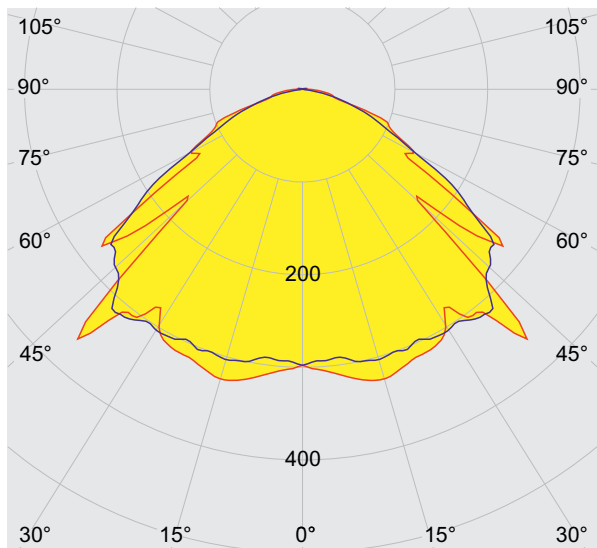
28 W ohne Diffusor



cd/klm 100%
 — C0 - C180 — C90 - C270

16723E00

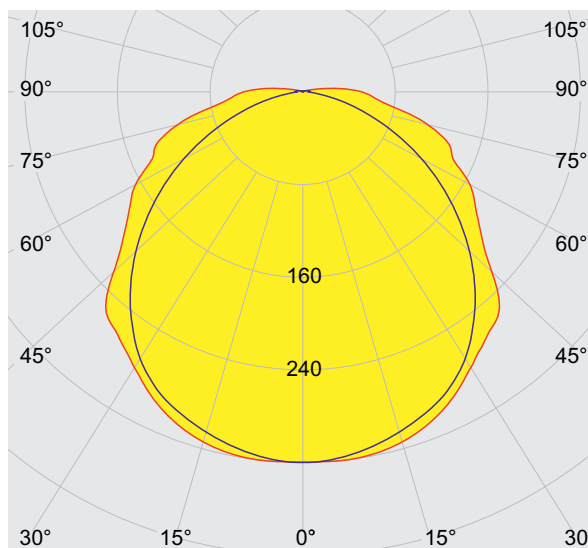
28 W mit Diffusor



cd/klm 100%
 — C0 - C180 — C90 - C270

16724E00

52 W ohne Diffusor



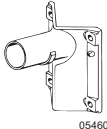
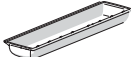
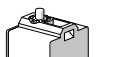
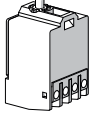
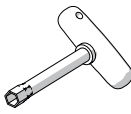
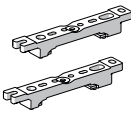
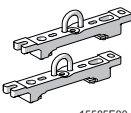

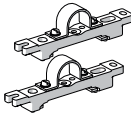

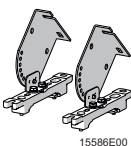
cd/klm 100%
 — C0 - C180 — C90 - C270

16725E00

52 W mit Diffusor

COMET LED EX-GESCHÜTZT

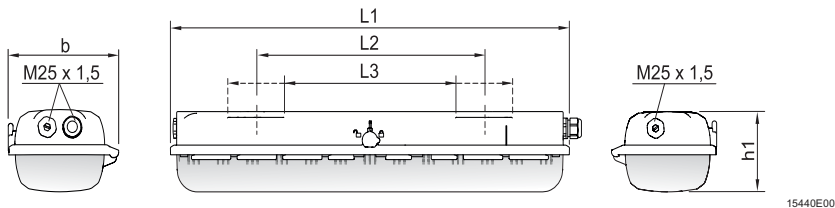
Version IIB

Zubehör und Ersatzteile					
Benennung	Abbildung	Beschreibung	Art. Nr.	Gewicht kg	
Wandbefestigung mit Auslegerohr	 05460E00	für Mastansatzleuchte; mit Auslegerohr 400 mm lang, \varnothing 42 mm	ST108947	2,480	
Wanne		für Leuchte L=700	ST222427	0,639	
		für Leuchte L=1310	ST222428	1,149	
Schalter	 10809E00	Schaltelement 8080/1-3-L, 2 Öffner	ST132527	0,026	
Steckschlüssel	 15507E00	M8 / SW 13; zum Betätigen des Zentralverschlusses	ST222430	0,210	
Montageschiene	 15584E00	für variablen Montageabstand	1 Paar	ST222826	0,300
Montagebügel	 15585E00	Aufhängebügel montiert auf Montageschiene für variablen Montageabstand	1 Paar	ST222456	0,400
Mastschuh	 16985E00	zum nachträglichen Anbau an die Leuchten 18 W und 36 W komplett mit Montageteilen	ST227512	3,200	
Rohrschelle	 15583E00	R 1 1/2"		ST222459	1,200
		R 1 1/4"		ST222458	1,250
		R 2"		ST222460	1,300
		mit Montageschiene für variablen Montageabstand; Material: Edelstahl	1 Paar		
Ringschraube	 05378E00	M8, montierbar direkt in Einpressmuttern, 1 Paar	ST115736	0,112	
Wand- und Deckenbefestigungswinkel	 15586E00	montiert auf Montageschiene für variablen Montageabstand; Material: Edelstahl Leuchte ist in 15° Schritten schwenkbar	1 Paar	ST222827	1,200

COMET LED EX-GESCHÜTZT

Version IIB

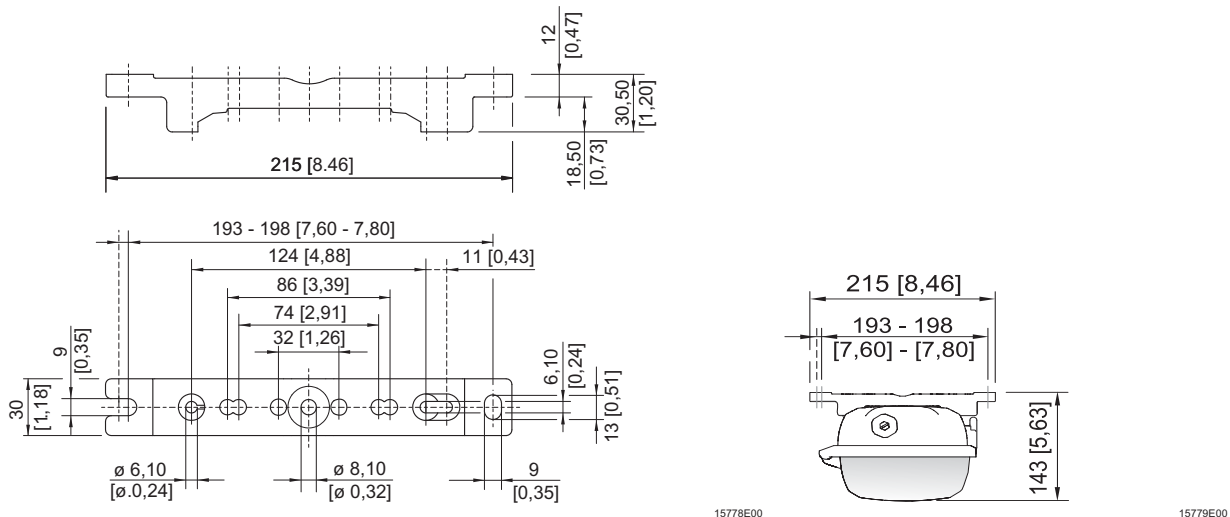
Maßzeichnungen (alle Maße in mm [Zoll]) - Änderungen vorbehalten



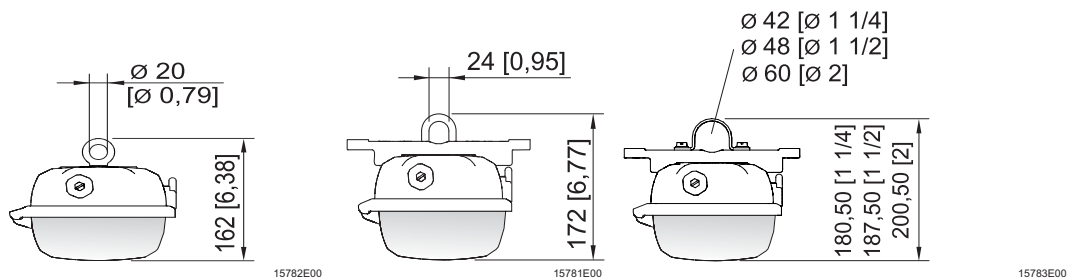
Maße	Leuchte	
	28 W	52 W
L1	700 [27,56]	1310 [51,57]
L2 ¹⁾	400 [15,75]	800 [31,50]
L3 ²⁾	320 ... 480 [12,60 ... 18,90]	670 ... 930 [26,38 ... 36,61]
b	184 [7,24]	184 [7,24]
h1	125 [4,92]	125 [4,92]

¹⁾ fester Montageabstand
²⁾ variabler Montageabstand

Maßzeichnungen für Montageteile und Zubehör (alle Maße in mm [Zoll]) - Änderungen vorbehalten



Montageschiene



Ringschraube montiert in Einpressmutter der Leuchte

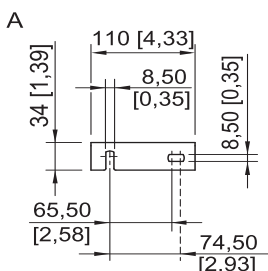
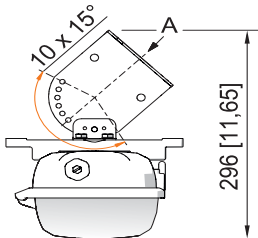
Montagebügel montiert in Montageschiene

Rohrschelle montiert in Montageschiene

COMET LED EX-GESCHÜTZT

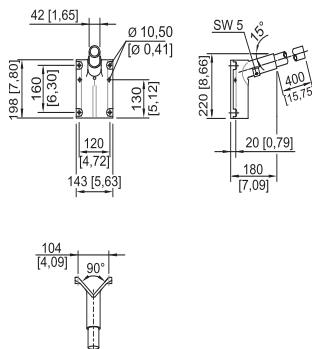
Version IIB

Maßzeichnungen für Montageteile und Zubehör (alle Maße in mm [Zoll]) - Änderungen vorbehalten



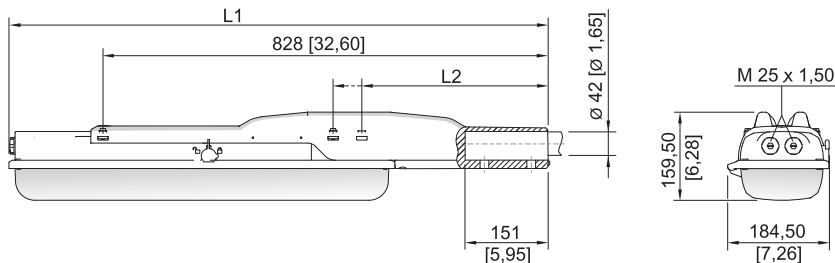
15780E00

Wandbefestigungswinkel montiert in Montageschiene



03257E00

Wandbefestigung mit Rohrstück



17755E00

Maße	Leuchte	
	700 mm	1310 mm
L1	978 [38,50]	1587 [62,48]
L2	390 [15,35]	338 [13,31]

Langfeldleuchte COMET LED EX-GESCHÜTZT mit Mastschuh

Änderungen an technischen Daten, Abmessungen, Gewichten, Konstruktion und Produkten bleiben vorbehalten. Die Abbildungen sind unverbindlich.

LEaD LiGHT

Experts in LED

LEaD LIGHT GmbH

Hoogeweg 132
47623 Kevelaer

Tel.: +49 2832/975208-0
Fax: +49 2832/975208-88

Web: www.LEaD-LIGHT.de
Mail: info@LEaD-LIGHT.de