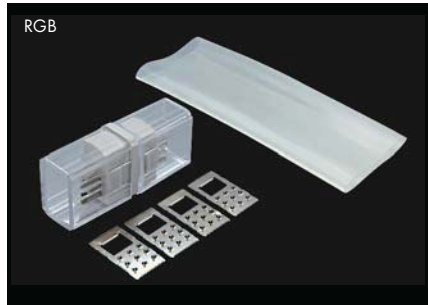
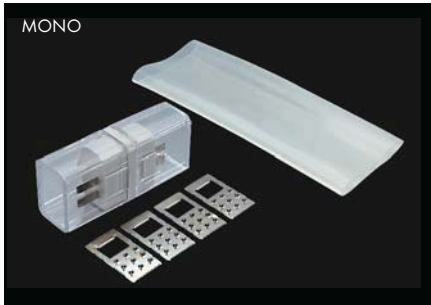


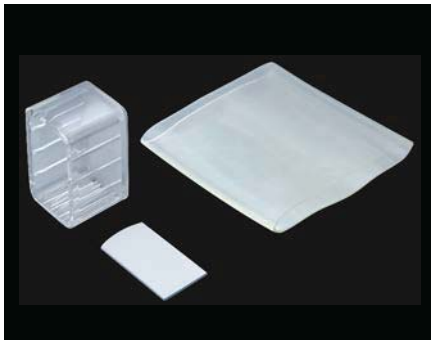
## ZUBEHÖR FÜR FLEX TUBES FLAT / ACCESSORIES FOR FLEX TUBES FLAT



### STOSSVERBINDER / LINEAR CONNECTORS

Stossverbinder IP65 bei korrektem Verkleben / linear connectors IP65 when correctly sealed

Artikel-Nr. order code	Bezeichnung description	Version version
PRL372A01	Stossverbinder / linear connector	MONO
PRL372A02	Stossverbinder / linear connector	RGB



### ENDKAPPE / END CAP

Endkappe IP65 bei korrektem Verkleben / end cap IP65 when correctly sealed

Artikel-Nr. order code	Bezeichnung description	Version version
PRL372A03	Endkappe / end cap	MONO+RGB

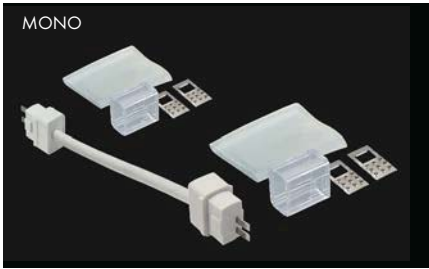


### ANSCHLUSSKABEL / CONNECTION CABLES

Anschlusskabel IP65 bei korrektem Verkleben / supply connectors IP65 when correctly sealed

Artikel-Nr. order code	Bezeichnung description	Version version
PRL372A05	Anschlusskabel links 01 auf offenes Kabelende supply connector left 01 to open wires	MONO
PRL372A06	Anschlusskabel rechts 02 auf offenes Kabelende supply connector right 02 to open wires	MONO
PRL372A07	Anschlusskabel links 01 auf offenes Kabelende supply connector left 01 to open wires	RGB
PRL372A08	Anschlusskabel rechts 02 auf offenes Kabelende supply connector right 02 to open wires	RGB

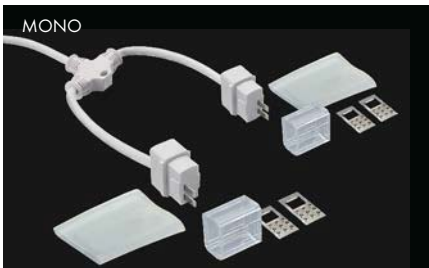
## ZUBEHÖR FÜR FLEX TUBES FLAT / ACCESSORIES FOR FLEX TUBES FLAT



### KABELVERBINDER / CABLE CONNECTORS

Kabelverbinder IP65 bei korrektem Verkleben / cable connectors IP65 when correctly sealed

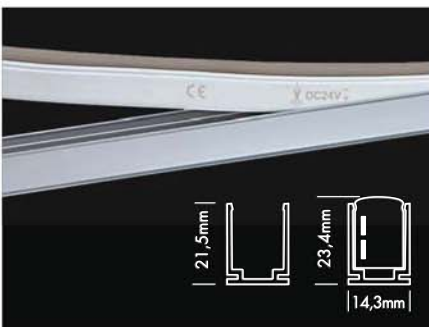
Artikel-Nr. order code	Bezeichnung description	Version version
PRL372A20	Kabelverbinder / cable connector	MONO
PRL372A21	Kabelverbinder / cable connector	RGB



### Y-ANSCHLUSSKABEL / Y CONNECTION CABLES

Anschlusskabel IP65 bei korrektem Verkleben / supply connectors IP65 when correctly sealed

Artikel-Nr. order code	Bezeichnung description	Version version
PRL372A28	Y-Anschlusskabel (1x links 01 und 1x rechts 02) auf offenes Kabelende Y supply connector (1x left 01 and 1x right 02) to open wires	MONO
PRL372A29	Y-Anschlusskabel (1x links 01 und 1x rechts 02) auf offenes Kabelende Y supply connector (1x left 01 and 1x right 02) to open wires	RGB



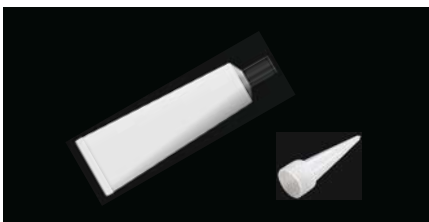
### PROFILE / PROFILES

Artikel-Nr. order code	Bezeichnung description
PRL372A15	2 m Aluminiumprofil 2 m aluminium channel
PRL372A16	MINI Aluminiumprofil - 5 cm MINI aluminium channel - 5 cm



### EINFÜHRWERKZEUG / INSERT TOOL

Artikel-Nr. order code	Bezeichnung description
PRL37A22	Einführwerkzeug für FLEX TUBES (im Werkzeugset enthalten) insert tool for FLEX TUBES (included in the tooling set)



### ABDICHTKLEBER / SEALING COMPOUND

Artikel-Nr. order code	Bezeichnung description
PRL65XT909	Abdichtkleber 20 ml für FLEX TUBES sealing compound 20 ml for FLEX TUBES



### WERKZEUGSET / TOOLING KIT

Artikel-Nr. order code	Bezeichnung description
PRL37A20	Werkzeugset für FLEX TUBES + FLEX STRIPS XTREME tooling kit for FLEX TUBES + FLEX STRIPS XTREME



### SPEZIALSCHNEIDER / CUTTING TOOL

Artikel-Nr. order code	Bezeichnung description
PRL37A21	Spezialschneider für FLEX TUBES + FLEX STRIPS XTREME (im Werkzeugset enthalten) cutting tool for FLEX TUBES + FLEX STRIPS XTREME (included in the tooling set)

## ZUBEHÖR FÜR FLEX TUBES FLAT / ACCESSORIES FOR FLEX TUBES FLAT



### ENDKAPPE / END CAP

Endkappe IP67 / end cap IP67

Artikel-Nr. order code	Bezeichnung description	Version version
PRL372A34	Endkappe links 01 / end cap left 01	MONO + RGB
PRL372A35	Endkappe rechts 02 / end cap right 02	MONO + RGB



### ANSCHLUSSKABEL / CONNECTION CABLES

Anschlusskabel IP67 / supply connectors IP67

Artikel-Nr. order code	Bezeichnung description	Version version
PRL372A30	Anschlusskabel links 01 auf offenes Kabelende supply connector left 01 to open wires	MONO
PRL372A31	Anschlusskabel rechts 02 auf offenes Kabelende supply connector right 02 to open wires	MONO
PRL372A32	Anschlusskabel links 01 auf offenes Kabelende supply connector left 01 to open wires	RGB
PRL372A33	Anschlusskabel rechts 02 auf offenes Kabelende supply connector right 02 to open wires	RGB

# LEaD LiGHT

Experts in LED

**LEaD LIGHT GmbH**

Hoogeweg 132  
47623 Kevelaer

Tel.: +49 2832/975208-0  
Fax: +49 2832/975208-88

Web: [www.LEaD-LIGHT.de](http://www.LEaD-LIGHT.de)  
Mail: [info@LEaD-LIGHT.de](mailto:info@LEaD-LIGHT.de)