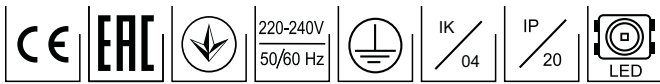
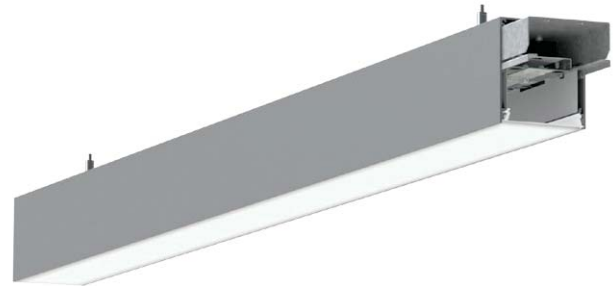


V-LINE LED System



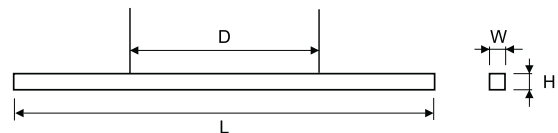
dekorative Pendelleuchte für LED-Lichtquellen

TECHNISCHE DATEN	Montage: suspendiert, auf Seilaufhängung (auf Bestellung)
	Gehäuse: Aluprofil
	Farbe: grau
	Abdeckung: Opal Plexiglas (PLX)
ELEKTRISCHE PARAMETER	Netzteil Wirksamkeit: >76%
	Elektrischer Anschluss: max 3x2,5 mm ² Kabelführung
	Strom: 220-240V 50/60Hz
	Lichtquelle: inkl.
	Ausrüstung: ED
OPTISCHE PARAMETER	Lichtverteilung: rotierend-asymmetrisch
	Beleuchtungsart: direkt, direkt-indirekt
ZUSÄTZLICHE INFORMATIONEN	Auf Anfrage verfügbar: DALI
	Umgebungstemperatur: 0°C ... +40°C
	Zusätzliche Ausstattung: Alu- Endkappen
	Lebensdauer (L70B50): 50 000 h
ALLGEMEINE DATEN	Garantie: 3 Jahre + 2 Jahre nach Projektregistrierung
	Einsatzbereich: Büroräume, Hotels, Empfangsräume, Unterrichtssäle, Aula, Boutiquen, Museen



Artikelnummer	Leistung LED [W]	Leistung Leuchte [W]	Lichtstrom LED [lm]	Lichtstrom - Leuchte [lm]	Wirkamkeit [lm/W]	Farbtemperatur [K]	CRI/Ra
Beleuchtungsart: direkt							
LU010382.5L01.141	26	33	3300	2250	68	3000	≥82
LU010382.5L02.141	26	33	3400	2400	73	4000	≥82
LU010382.5L03.141	44	49	5500	3600	73	3000	≥82
LU010382.5L04.141	44	49	5700	3850	79	4000	≥82
LU010382.5L05.141	31	41	4100	2750	67	3000	≥82
LU010382.5L06.141	31	41	4250	3000	73	4000	≥82
LU010382.5L07.141	49	61	6850	4550	75	3000	≥82
LU010382.5L08.141	49	61	7100	4800	79	4000	≥82
Beleuchtungsart: direkt-indirekt							
LU010422.5L01.142	-	-	6100/4000	5000/2900		3000	≥82
LU010422.5L02.142	-	-	6100/4000	5000/2900		4000	≥82

Artikelnummer	Abmessungen [mm] L W H D	Anzahl pro Palette	Menge in Paket	Nettogewicht [kg]
Beleuchtungsart: direkt				
LU010382.5L01.141	1200 80 90 960	120	1	3,5
LU010382.5L02.141	1200 80 90 960	120	1	3,5
LU010382.5L03.141	1200 80 90 960	120	1	3,5
LU010382.5L04.141	1200 80 90 960	120	1	3,5
LU010382.5L05.141	1500 80 90 1260	96	1	4,5
LU010382.5L06.141	1500 80 90 1260	96	1	4,5
LU010382.5L07.141	1500 80 90 1260	96	1	4,5
LU010382.5L08.141	1500 80 90 1260	96	1	4,5
Beleuchtungsart: direkt-indirekt				
LU010422.5L01.142	1500 100 80 1260	40	1	5,0
LU010422.5L02.142	1500 100 80 1260	40	1	5,0



Lichtstrom-Toleranz +/- 10%.

FOTO



ZUBEHÖR



LU150032.00650

Endkappe Tragshiene zur Leuchte (2 Stück - Set)



LU150061.00063
 LU150062.00064

Aufhängung mechanisch rund



LU150060.00062

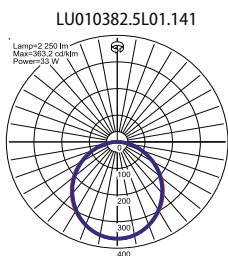
Aufhängung mechanisch mini



LU150061.00066
 LU150062.00067

Aufhängung mechanisch rund mit Steckklemme

LICHTVERTEILUNGSKURVEN



Lichtstrom-Toleranz +/- 10%.

LEaD LiGHT

Experts in LED

LEaD LIGHT GmbH

Hoogeweg 132
47623 Kevelaer

Tel.: +49 2832/975208-0
Fax: +49 2832/975208-88

Web: www.LEaD-LIGHT.de
Mail: info@LEaD-LIGHT.de