

THEOS 2 LB LED



Industrieleuchte für LED Lichtquelle.

TECHNISCHE DATEN	<p>Montage: Aufbau, an der Decke, mithilfe der Einbaurahme (getrennt verkauft), suspendiert, an Ketten (auf Bestellung), zum Aufhängen an einem Kabel, mit Spezialhalterung (auf Anfrage)</p> <p>Gehäuse: Aluminiumdruckguß</p> <p>Farbe: grau</p> <p>Abdeckung: Flachglasscheibe (aus thermisch gehärtetem Glas)</p>
ELEKTRISCHE PARAMETER	<p>Netzteilwirksamkeit: >95%</p> <p>Strom: 220-240V 50/60Hz</p> <p>Lichtquelle: inkl.</p> <p>Ausrüstung: ED, DALI</p> <p>Elektrischer Anschluss: max 3x2,5 mm² Kabelführung, max 5x2,5 mm² Kabelführung</p>
OPTISCHE PARAMETER	<p>Lichtverteilung: rotierend-symmetrisch</p> <p>Beleuchtungsart: direkt</p> <p>Reflektor: weiß</p>
ALLGEMEINE DATEN	<p>Lebensdauer (L80B10): 100 000 h</p> <p>Lebensdauer (L90B10): 50 000 h</p> <p>Zusatzinformationen: Ballwurfsicherheit. Die Möglichkeit, ein oder mehrere Netzteile in der Leuchte zu verwenden.</p> <p>Weitere Hinweise: Abstrahlwinkel: 100°</p> <p>Garantie: 3 Jahre</p> <p>Einsatzbereich: Lagerhallen, Logistikzentren, Industrieobjekten, Sportobjekte, Überdachungen</p>



Artikelnummer	Ersatz konventioneller Technik [W]	Ausrüstung	Leistung Leuchte [W]	Lichtstrom - Leuchte [lm]	Wirksamkeit [lm/W]	Farbtemperatur [K]	CRI/ Ra	Umgebungstemperatur [°C]
Art: High Efficacy zur Innenmontage								
LU300092.00185	150W MH (180W)	ED	88	13650	155	4000	≥80	-15 ... +45
LU300092.00186	250W MH (300W)	ED	128	19550	153	4000	≥80	-25 ... +45
L300092.00187	250W MH (300W)	ED	158	23650	150	4000	≥80	-25 ... +45
LU300092.00188	150W MH (180W)	DALI	86	13650	159	4000	≥80	-15 ... +45
LU300092.00189	250W MH (300W)	DALI	125	19550	156	4000	≥80	-25 ... +45
L300092.00190	250W MH (300W)	DALI	155	23650	153	4000	≥80	-25 ... +45
LU300092.00177	150W MH (180W)	ED	88	14400	164	4000	≥70	-15 ... +45
LU300092.00178	250W MH (300W)	ED	128	20800	162	4000	≥70	-25 ... +45
LU300092.00179	250W MH (300W)	ED	158	25200	159	4000	≥70	-25 ... +45
LU300092.00180	150W MH (180W)	DALI	86	14400	167	4000	≥70	-15 ... +45
LU300092.00181	250W MH (300W)	DALI	125	20800	166	4000	≥70	-25 ... +45
LU300092.00182	250W MH (300W)	DALI	155	25200	163	4000	≥70	-25 ... +45
Art: Standardleuchte zur Innenmontage								
LU300092.00067	150W MH (180W)	ED	108	15450	143	4000	≥80	-40 ... +40
LU300092.00052	250W MH (300W)	ED	158	22300	141	4000	≥80	-40 ... +40
LU300092.00051	250W MH (300W)	ED	184	26700	145	4000	≥80	-40 ... +45
LU300092.00091	150W MH (180W)	DALI	105	15450	147	4000	≥80	-40 ... +55
LU300092.00092	250W MH (300W)	DALI	152	22300	147	4000	≥80	-40 ... +45
LU300092.00093	250W MH (300W)	DALI	193	26700	138	4000	≥80	-40 ... +40
Art: Leuchten möglich für Außenaufstellung ohne Dach								
LU300092.00117	150W MH (180W)	ED	108	15450	143	4000	≥80	-40 ... +40
LU300092.00118	250W MH (300W)	ED	158	22300	141	4000	≥80	-40 ... +40

Artikelnummer	Ersatz konventioneller Technik [W]	Ausrüstung	Leistung Leuchte [W]	Lichtstrom - Leuchte [lm]	Wirksamkeit [lm/W]	Farbtemperatur [K]	CRI/ Ra	Umgebungstemperatur [°C]
Art: Leuchten möglich für Außenaufstellung ohne Dach								
LU300092.00119	250W MH (300W)	ED	184	26700	145	4000	≥80	-40 ... +45
LU300092.00120	150W MH (180W)	DALI	105	15450	147	4000	≥80	-40 ... +55
LU300092.00121	250W MH (300W)	DALI	152	22300	147	4000	≥80	-40 ... +45
LU300092.00122	250W MH (300W)	DALI	193	26700	138	4000	≥80	-40 ... +40

Artikelnummer	Abmessungen [mm] L W H	Montagemaße [mm] L	Anzahl pro Palette	Menge in Paket	Nettogewicht [kg]
---------------	---------------------------	-----------------------	--------------------	----------------	-------------------

Art: High Efficacy zur Innenmontage

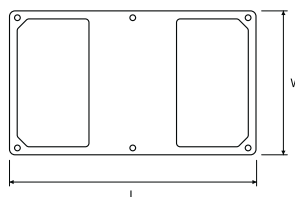
LU300092.00185	515 345 90	430	40	1	6,5
LU300092.00186	515 345 90	430	40	1	6,5
LU300092.00187	515 345 90	430	40	1	6,5
LU300092.00188	515 345 90	430	40	1	6,5
LU300092.00189	515 345 90	430	40	1	6,5
LU300092.00190	515 345 90	430	40	1	6,5
LU300092.00177	515 345 90	430	40	1	6,5
LU300092.00178	515 345 90	430	40	1	6,5
LU300092.00179	515 345 90	430	40	1	6,5
LU300092.00180	515 345 90	430	40	1	6,5
LU300092.00181	515 345 90	430	40	1	6,5
LU300092.00182	515 345 90	430	40	1	6,5

Art: Standardleuchte zur Innenmontage

LU300092.00067	515 345 90	430	40	1	6,5
LU300092.00052	515 345 90	430	40	1	6,5
LU300092.00051	515 345 90	430	40	1	6,5
LU300092.00091	515 345 90	430	40	1	6,5
LU300092.00092	515 345 90	430	40	1	6,5
LU300092.00093	515 345 90	430	40	1	6,5

Art: Leuchten möglich für Außenaufstellung ohne Dach

LU300092.00117	515 345 90	430	40	1	6,5
LU300092.00118	515 345 90	430	40	1	6,5
LU300092.00119	515 345 90	430	40	1	6,5
LU300092.00120	515 345 90	430	40	1	6,5
LU300092.00121	515 345 90	430	40	1	6,5
LU300092.00122	515 345 90	430	40	1	6,5



MEHR BILDER



ZUBEHÖR



LU150020.00821 Einstellbare Montagehalterung

LU150020.00957 Einstellbare Montagehalterung zur Montage ohne Dach



LU150020.00824 Halter für Oberflächemontage

LU150020.00956 Halter für Oberflächemontage ohne Dach



LU150021.00917 Einbaurahmen

150021.00941 Einbaurahmen ohne Dach



LU150010.00973

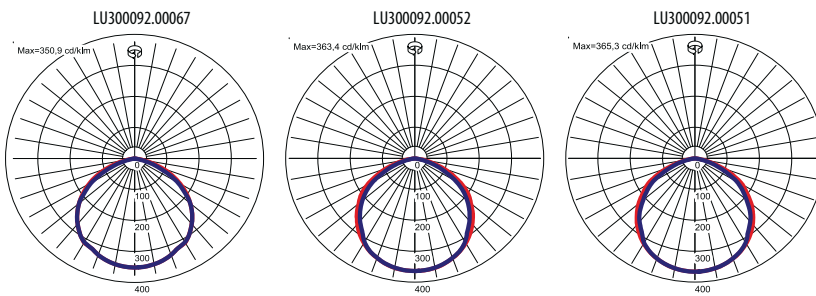
Hängebügel zum Anschluss von zwei LED-Leuchten CRUISER 2 LED oder CRUISER 2 LB LED



LU150020.00990

Befestigungswinkel zum Aufhängen von CRUISER 2 LED/CRUISER 2 LB LED Leuchten an einem Kabel

LICHTVERTEILUNGSKURVEN

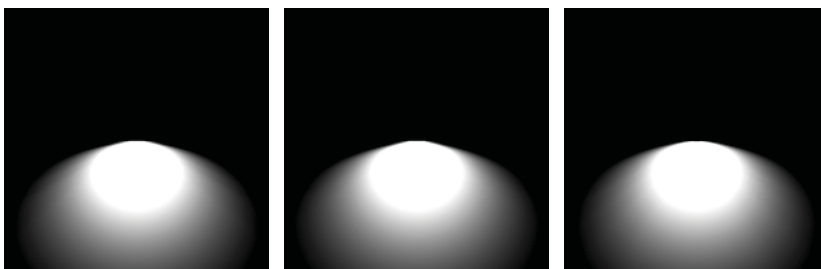


BELEUCHTUNGSART

LU300092.00067

LU300092.00052

LU300092.00051



LEaD LiGHT

Experts in LED

LEaD LIGHT GmbH

Bahnstrasse 13
47623 Kevelaer

Tel.: +49 2832/975208-0
Fax: +49 2832/975208-88

Web: www.LEaD-LIGHT.de
Mail: info@LEaD-LIGHT.de