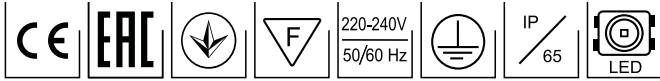


CUBI 1 LED



Wanddekorationsleuchte besonders für den Innenbereich, ausgestattet mit den hochwertigen LED-Lichtquellen

TECHNISCHE DATEN	Montage: direkt an der Wand
	Gehäuse: Aluminium Hochdruckeinspritzung
	Farbe: grau
	Abdeckung: Glas
ELEKTRISCHE PARAMETER	Netzteil Wirksamkeit: >71%
	Elektrischer Anschluss: max 3x2,5 mm ² Kabelführung
	Strom: 220-240V 50/60Hz
	Lichtquelle: inkl.
	Ausrüstung: ED
OPTISCHE PARAMETER	Lichtverteilung: zirkular
	Beleuchtungsart: direkt
ZUSÄTZLICHE INFORMATIONEN	Umgebungstemperatur: -30°C ... +40°C
	Lebensdauer (L70B50): 50 000 h
ALLGEMEINE DATEN	Garantie: 3 Jahre + 2 Jahre nach Projektregistrierung
	Einsatzbereich: Fassaden, Hotels, Einkaufszentren, Restaurants, Museen

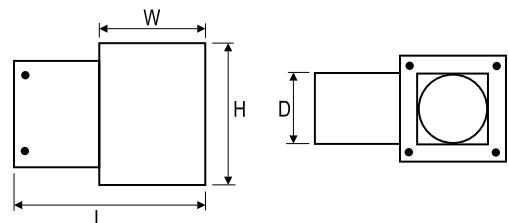


Artikelnummer	Leistung LED [W]	Leistung Leuchte [W]	Lichtstrom LED [lm]	Lichtstrom - Leuchte [lm]	Wirkamkeit [lm/W]	Farbtemperatur [K]	CRI/Ra
LU140122.5L011.60X	6	8	670	435	54	3000	≥82
LU140122.5L012.60X	6	8	830	610	76	6000	≥82
LU140122.5L013.60X	6	8	270	200	25	red	-
LU140122.5L014.60X	6	8	540	390	49	green	-
LU140122.5L015.60X	6	8	240	170	21	blue	-
LU140122.5L016.60X	6	8	390	280	35	amber	-

LU140122.5L011.60

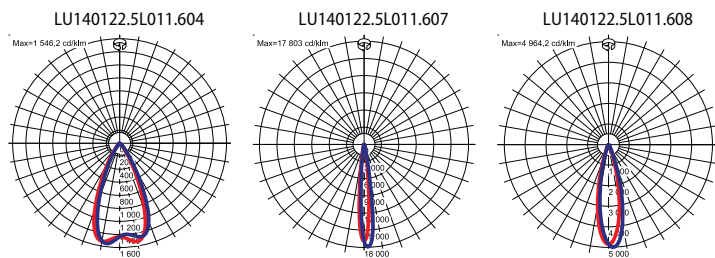
Strahlwinkel	
4	45°
7	10°
8	22°

Artikelnummer	Abmessungen [mm] L W H D	Montagemaße [mm] H D	Anzahl pro Palette	Menge in Paket	Nettogewicht [kg]
LU140122.5L011.60X270 150 200 100		80 60	112	1	3,2
LU140122.5L012.60X270 150 200 100		80 60	112	1	3,2
LU140122.5L013.60X270 150 200 100		80 60	112	1	3,2
LU140122.5L014.60X270 150 200 100		80 60	112	1	3,2
LU140122.5L015.60X270 150 200 100		80 60	112	1	3,2
LU140122.5L016.60X270 150 200 100		80 60	112	1	3,2



Lichtstrom-Toleranz +/- 10%.

LICHTVERTEILUNGSKURVEN



Lichtstrom-Toleranz +/- 10%.

LEaD LiGHT
Experts in LED

LEaD LIGHT GmbH

Hoogeweg 132
47623 Kevelaer

Tel.: +49 2832/975208-0
Fax: +49 2832/975208-88

Web: www.LEaD-LIGHT.de
Mail: info@LEaD-LIGHT.de