

COMET STRONG LED



Industrieleuchte für LED Lichtquelle, wasserdicht mit erhöhter chemischer Beständigkeit für den Einsatz in Gebieten mit besonderen Umweltbedingungen ausgelegt

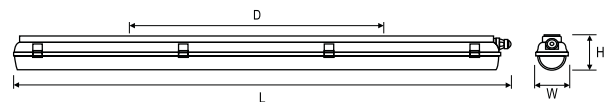
TECHNISCHE DATEN	<p>Montage: direkt an der Decke, suspendiert, mithilfe der Halterungen (im Lieferumfang enthalten)</p> <p>Gehäuse: Polyester glasfaserverstärkt (GRP)</p> <p>Farbe: grau</p> <p>Abdeckung: Acrylglas (PMMA)</p>
ELEKTRISCHE PARAMETER	<p>Netzteil Wirksamkeit: >89%</p> <p>Elektrischer Anschluss: Dichter Stecker 5x2,5 mm²</p> <p>Strom: 220-240V 50/60Hz</p> <p>Lichtquelle: inkl.</p> <p>Ausrüstung: STANDARD, Radar-Bewegungsmelder, Durchgangsverdrahtung, EM 1h, EM 3h</p>
OPTISCHE PARAMETER	<p>Beleuchtungsart: direkt</p> <p>Auf Anfrage verfügbar: DIM 1..10V, DALI, LED-Notlichtmodul</p> <p>Umgebungstemperatur: -25° C ... +25° C</p>
ZUSÄTZLICHE INFORMATIONEN	<p>Weitere Hinweise: Anwendung der Leuchte in einer chemisch aggressiven Umgebung muss mit der technische Abteilung der Firma LUG geprüft werden oder in der Tabelle der chemischer Beständigkeit auf der LUG Internetseite erhältlich.</p> <p>Zusätzliche Ausstattung: Edestahl-Clips</p>
ALLGEMEINE DATEN	<p>Lebensdauer (L70B50): 50 000 h</p> <p>Garantie: 3 Jahre + 2 Jahre nach Projektregistrierung</p> <p>Einsatzbereich: Industrieobjekten, Lagerhallen, Parkplätze, Laboratorien, Metro</p>



Artikelnummer	Leistung LED [W]	Leistung Leuchte [W]	Lichtstrom LED [lm]	Lichtstrom - Leuchte [lm]	Lichtstrom im Notbetrieb	Wirkamkeit [lm/W]	Farbtemperatur [K]	CRI/Ra
Ausrüstung: STANDARD								
LU090250.5L01.711	22	26	3550	3200	-	123	4000	≥82
LU090250.5L03.711	26	31	4400	3900	-	126	4000	≥82
LU090250.5L04.711	32	38	5300	4700	-	124	4000	≥82
LU090250.5L05.711	45	53	7400	6640	-	125	4000	≥82
LU090250.5L06.711	22	26	2950	2650	-	102	3000	≥82
LU090250.5L08.711	26	31	4200	3650	-	118	3000	≥82
LU090250.5L09.711	32	38	5100	4500	-	118	3000	≥82
LU090250.5L10.711	45	53	7100	6380	-	120	3000	≥82
Ausrüstung: Radar-Bewegungsmelder								
LU90250.5L01.711.920	22	27	3550	3200	-	119	4000	≥82
LU90250.5L03.711.920	26	32	4400	3900	-	122	4000	≥82
LU90250.5L04.711.920	32	39	5300	4700	-	121	4000	≥82
LU90250.5L05.711.920	45	54	7400	6640	-	123	4000	≥82
LU90250.5L06.711.920	22	27	2950	2650	-	98	3000	≥82
LU90250.5L08.711.920	26	32	4200	3650	-	114	3000	≥82
LU90250.5L09.711.920	32	39	5100	4500	-	115	3000	≥82
LU90250.5L10.711.920	45	54	7100	6380	-	118	3000	≥82
Ausrüstung: Durchgangsverdrahtung								
LU90250.5L01.711.938	22	26	3550	3200	-	123	4000	≥82
LU90250.5L03.711.938	26	31	4400	3900	-	126	4000	≥82
LU90250.5L04.711.938	32	38	5300	4700	-	124	4000	≥82
LU90250.5L05.711.938	45	53	7400	6640	-	125	4000	≥82
LU90250.5L06.711.938	22	26	2950	2650	-	102	3000	≥82
LU90250.5L08.711.938	26	31	4200	3650	-	118	3000	≥82
LU90250.5L09.711.938	32	38	5100	4500	-	118	3000	≥82
LU90250.5L10.711.938	45	53	7100	6380	-	120	3000	≥82
Ausrüstung: EM 1h								
LU090250.5L01A.711	22	27	3550	3200	23%	119	4000	≥82

Artikelnummer	Leistung LED [W]	Leistung Leuchte [W]	Lichtstrom LED [lm]	Lichtstrom - Leuchte [lm]	Lichtstrom im Notbetrieb	Wirksamkeit [lm/W]	Farbtemperatur [K]	CRI/Ra
Ausrüstung: EM 1h								
LU090250.5L04A.711	32	39	5300	4700	25%	121	4000	≥82
LU090250.5L06A.711	22	27	2950	2650	23%	98	3000	≥82
LU090250.5L09A.711	32	39	5100	4500	25%	115	3000	≥82
Ausrüstung: EM 3h								
LU090250.5L01B.711	22	27	3550	3200	17%	119	4000	≥82
LU090250.5L04B.711	32	39	5300	4700	14%	121	4000	≥82
LU090250.5L06B.711	22	27	2950	2650	17%	98	3000	≥82
LU090250.5L09B.711	32	39	5100	4500	14%	115	3000	≥82

Artikelnummer	Abmessungen [mm] L W H D	Anzahl pro Palette	Menge in Paket	Nettogewicht [kg]
Ausrüstung: STANDARD				
LU090250.5L01.711	1299 85 92 700	152	1	2,0
LU090250.5L03.711	1299 85 92 700	152	1	2,0
LU090250.5L04.711	1299 85 92 700	152	1	2,0
LU090250.5L05.711	1299 85 92 700	152	1	2,0
LU090250.5L06.711	1299 85 92 700	152	1	2,0
LU090250.5L08.711	1299 85 92 700	152	1	2,0
LU090250.5L09.711	1299 85 92 700	152	1	2,0
LU090250.5L10.711	1299 85 92 700	152	1	2,0



Ausrüstung: Radar-Bewegungsmelder				
LU90250.5L01.711.920	1299 85 92 700	152	1	2,0
LU90250.5L03.711.920	1299 85 92 700	152	1	2,0
LU90250.5L04.711.920	1299 85 92 700	152	1	2,0
LU90250.5L05.711.920	1299 85 92 700	152	1	2,0
LU90250.5L06.711.920	1299 85 92 700	152	1	2,0
LU90250.5L08.711.920	1299 85 92 700	152	1	2,0
LU90250.5L09.711.920	1299 85 92 700	152	1	2,0
LU90250.5L10.711.920	1299 85 92 700	152	1	2,0

Ausrüstung: Durchgangsverdrahtung				
LU90250.5L01.711.938	1299 85 92 700	152	1	2,1
LU90250.5L03.711.938	1299 85 92 700	152	1	2,1
LU90250.5L04.711.938	1299 85 92 700	152	1	2,1
LU90250.5L05.711.938	1299 85 92 700	152	1	2,1
LU90250.5L06.711.938	1299 85 92 700	152	1	2,1
LU90250.5L08.711.938	1299 85 92 700	152	1	2,1
LU90250.5L09.711.938	1299 85 92 700	152	1	2,1
LU90250.5L10.711.938	1299 85 92 700	152	1	2,1

Ausrüstung: EM 1h				
LU090250.5L01A.711	1299 85 92 700	152	1	2,5
LU090250.5L04A.711	1299 85 92 700	152	1	2,5
LU090250.5L06A.711	1299 85 92 700	152	1	2,5
LU090250.5L09A.711	1299 85 92 700	152	1	2,5

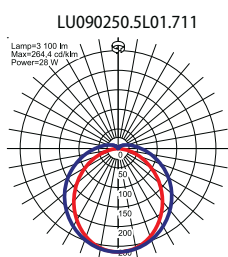
Ausrüstung: EM 3h				
LU090250.5L01B.711	1299 85 92 700	144	1	3,0
LU090250.5L04B.711	1299 85 92 700	144	1	3,0
LU090250.5L06B.711	1299 85 92 700	144	1	3,0
LU090250.5L09B.711	1299 85 92 700	144	1	3,0

Lichtstrom-Toleranz +/- 10%.

FOTO



LICHTVERTEILUNGSKURVEN



Lichtstrom-Toleranz +/- 10%.

LEaD LiGHT

Experts in LED

LEaD LIGHT GmbH

Hoogeweg 132
47623 Kevelaer

Tel.: +49 2832/975208-0
Fax: +49 2832/975208-88

Web: www.LEaD-LIGHT.de
Mail: info@LEaD-LIGHT.de